

Planta de localização das estacas

escala 1:75

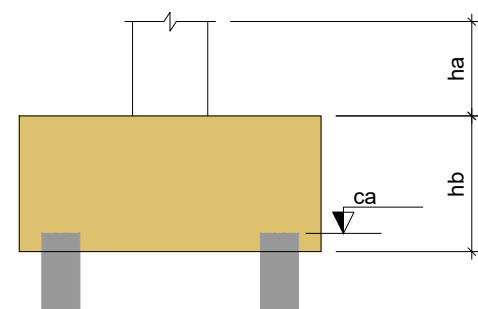
Pilar												Fundação						Bloco			
Nome	Seção (cm)	X (cm)	Y (cm)	Carga Máx. (tf)	Carga Mín. (tf)	Mx Máximo (kgf.m)		My Máximo (kgf.m)		Fx Máximo (tf)		Fy Máximo (tf)		Lado B (cm)	Lado H (cm)	h0 / ha (cm)	h1 / hb (cm)	ne	Estaca	ca (cm)	Base tub. (cm)
						Positivo	Negativo	Positivo	Negativo	Positivo	Negativo	Positivo	Negativo								
P1	20x50	1510	284	42.8	34.6	3000	-2400	2600	0	0.0	-1.6	1.5	-1.1	150	60	0	60	2	E3-D30-PR8	-45	
P2	20x50	2070	299	32.5	28.6	600	-500	1800	0	3.9	0.0	0.7	-0.4	150	60	0	60	2	E3-D30-PR8	-45	
P3	30x50	1510	-34	40.8	35.7	3700	-4300	2300	0	0.7	0.0	2.2	-2.0	150	60	0	50	2	E3-D30-PR8	-35	
P4	30x50	2085	-34	25.8	23.8	5500	-4200	1400	0	0.4	0.0	1.9	-2.6	150	60	0	60	2	E3-D30-PR8	-45	
P5	20x50	1510	-351	31.0	24.3	2200	-3300	2500	0	0.0	-1.7	1.2	-1.4	150	60	0	55	2	E3-D30-PR8	-40	
P6	20x50	2070	-366	32.7	29.0	500	-600	700	-1300	3.5	0.0	0.3	-0.7	150	60	0	60	2	E3-D30-PR8	-45	
P7	25x70	35	238	16.6	13.4	700	-1200	11800	0	0.0	-3.8	1.0	-0.7	201	174	0	75	3	E4-D40-PR8	340	
P8	25x70	35	13	16.3	13.1	700	-1000	12100	0	0.0	-3.7	0.9	-0.8	201	174	0	75	3	E4-D40-PR8	340	

Os esforços indicados nesta tabela são os valores máximos obtidos pela envoltória de todas as combinações definidas para as fundações. Para análises complementares, deve-se consultar o relatório de esforços na fundação, que apresenta os valores calculados para cada combinação.

LOCALIZAÇÃO DAS ESTACAS											
Bloco	Nome	Tipo	Coordenada X (cm)	Coordenada Y (cm)	Carga máx. tf	Carga mín. tf	Momento máx. kgf.m	Momento mín. kgf.m	Força horiz. máx. tf	Força horiz. mín. tf	CA (cm)
B1	E1-1	E3-D30-PR8	1465	284	20	16	1622	31	1	1	-45
	E1-2	E3-D30-PR8	1555	284	24	20	1622	31	1	1	-45
B2	E2-1	E3-D30-PR8	2070	344	18	14	1475	792	2	2	-45
	E2-2	E3-D30-PR8	2070	254	16	15	1475	792	2	2	-45
B3	E3-1	E3-D30-PR8	1510	11	25	16	1204	912	1	0	-35
	E3-2	E3-D30-PR8	1510	-79	25	14	1204	912	1	0	-45
B4	E4-1	E3-D30-PR8	2085	11	19	6	740	361	1	0	-45
	E4-2	E3-D30-PR8	2085	-79	20	8	740	361	1	0	-45
B5	E5-1	E3-D30-PR8	1465	-351	14	11	1797	157	1	1	-40
	E5-2	E3-D30-PR8	1555	-351	18	15	1797	157	1	1	-45
B6	E6-1	E3-D30-PR8	2070	-321	16	15	820	23	2	1	-45
	E6-2	E3-D30-PR8	2070	-411	18	15	820	23	2	1	-45
B7	E7-1	E4-D40-PR8	70	298	12	8	0	0	1	0	340
	E7-2	E4-D40-PR8	-34	238	4	-5	0	0	1	0	340
	E7-3	E4-D40-PR8	70	178	12	7	0	0	1	0	340
B8	E8-1	E4-D40-PR8	70	73	12	8	0	0	1	0	340
	E8-2	E4-D40-PR8	-34	12	4	-5	0	0	1	0	340
	E8-3	E4-D40-PR8	70	-47	12	7	0	0	1	0	340

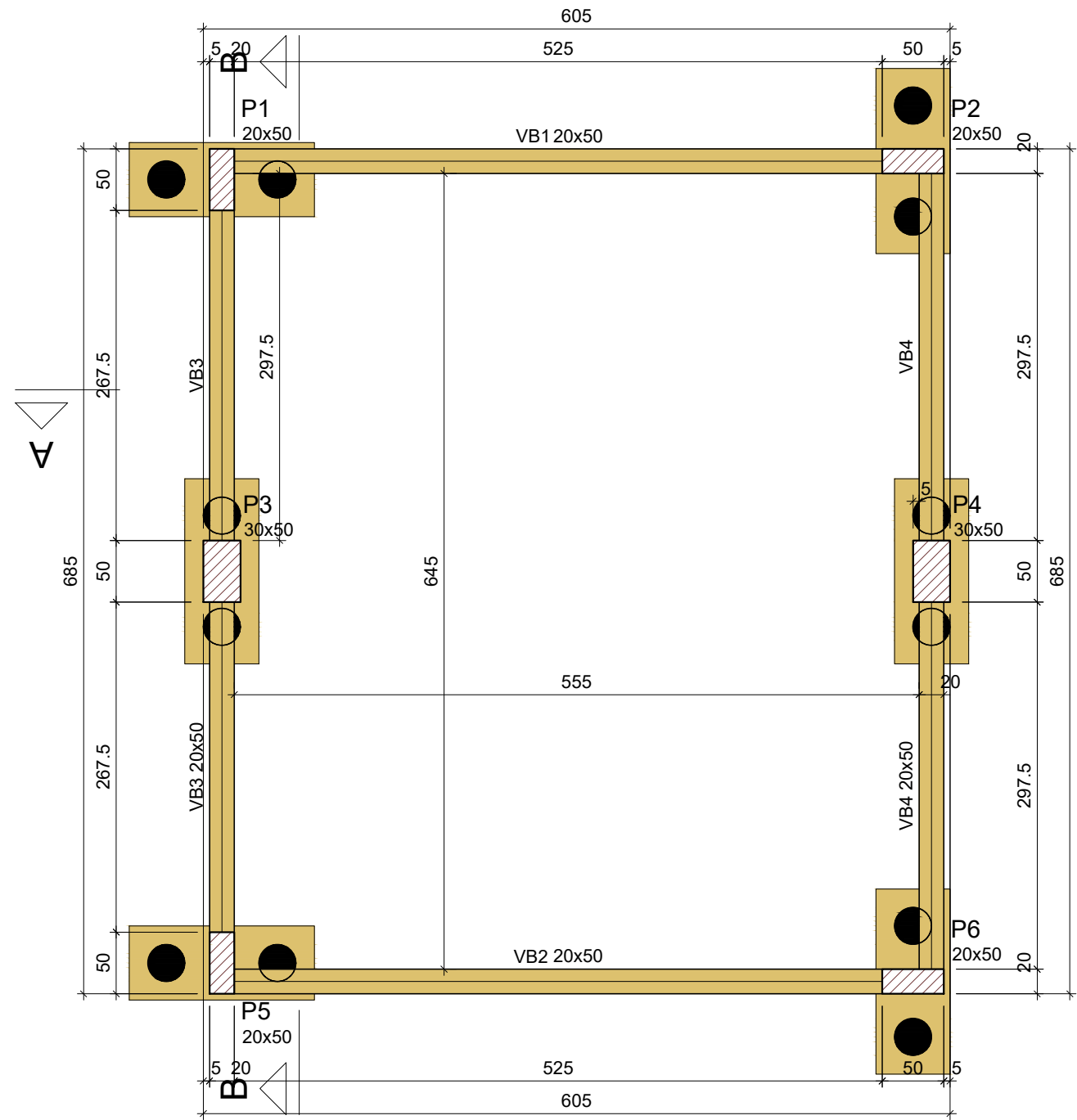
Localização no eixo X				Localização no eixo Y			
Coordenadas (cm)	Nome	Coordenadas (cm)	Nome	Coordenadas (cm)	Nome	Coordenadas (cm)	Nome
35	P7, P8	299	P2				
1510	P1, P3, P5	284	P1				
2070	P2, P4	238	P7				
2085	P4	13	P8				
		-34	P3, P4				
		-351	P5				
		-366	P6				

Estacas			
Simbologia	Nome	d (cm)	Quantidade
	E3-D30-PR8	30.00	12
	E4-D40-PR8	40.00	6



Legenda dos blocos

escala 1:200



Forma do pavimento FUNDACAO (Nível 0)

escala 1:50

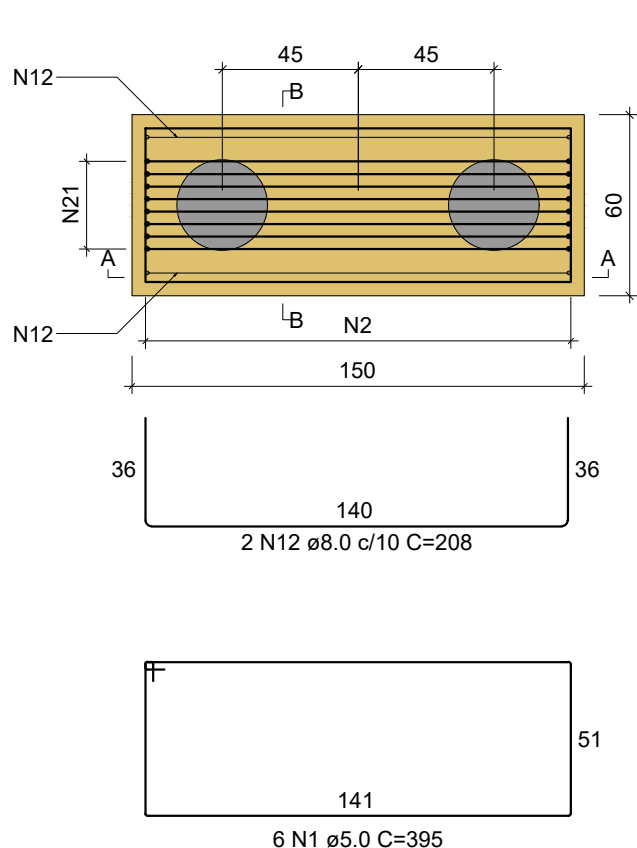
Vigas			
Nome	Seção (cm)	Elevação (cm)	Nível (cm)
VB1	20x50	0	0
VB2	20x50	0	0
VB3	20x50	0	0
VB4	20x50	0	0

Características dos materiais			
fck	Ecs	fck	Ecs
300	268384	300	268384
Dimensão máxima do agregado = 19 mm			

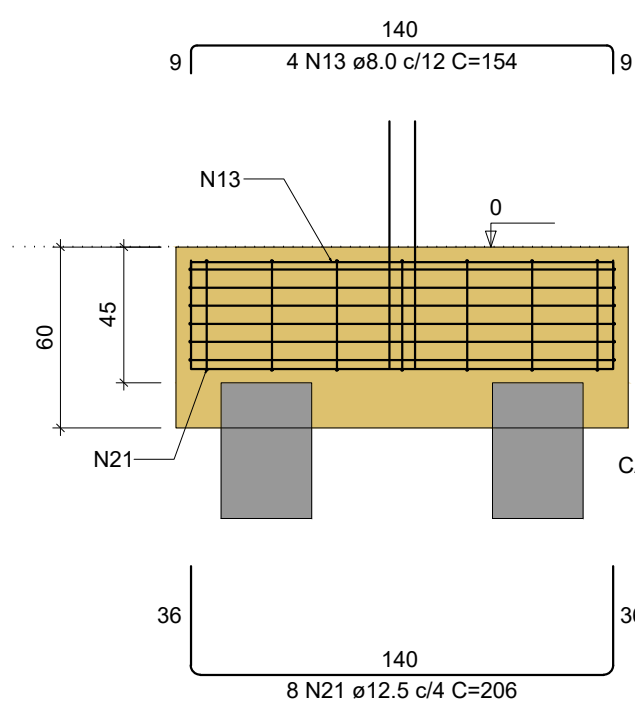
Pilares			
Nome	Seção (cm)	Elevação (cm)	Nível (cm)
P1	20x50	0	0
P2	20x50	0	0
P3	30x50	0	0
P4	30x50	0	0
P5	20x50	0	0
P6	20x50	0	0

Legenda dos pilares	
	Pilar que passa
Legenda das vigas e paredes	
	Viga

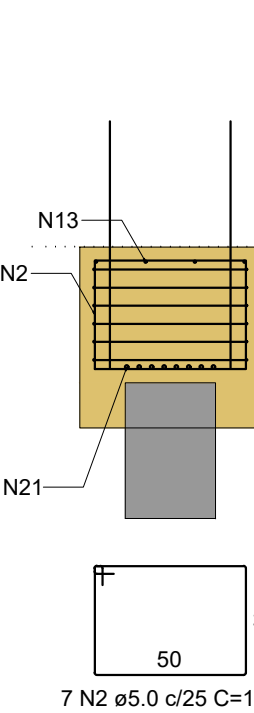
B1
2xE3-D30-PR8
PLANTA
ESC 1:25



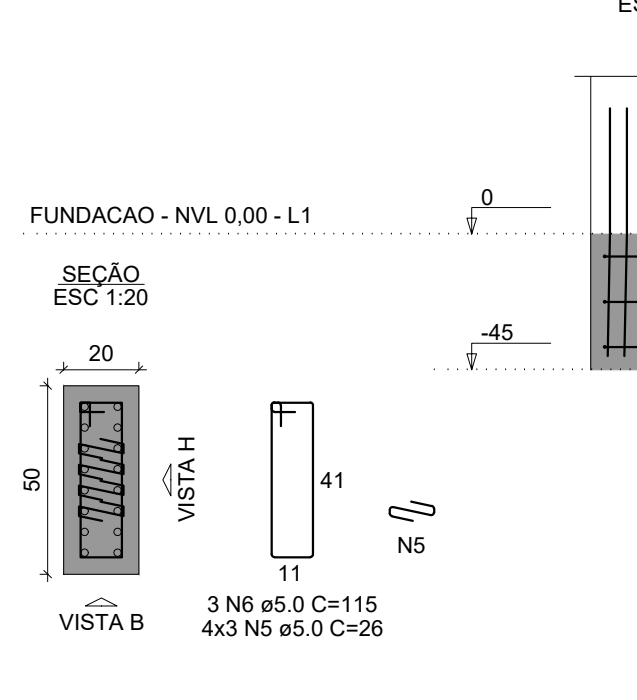
CORTE A-A
ESC 1:25



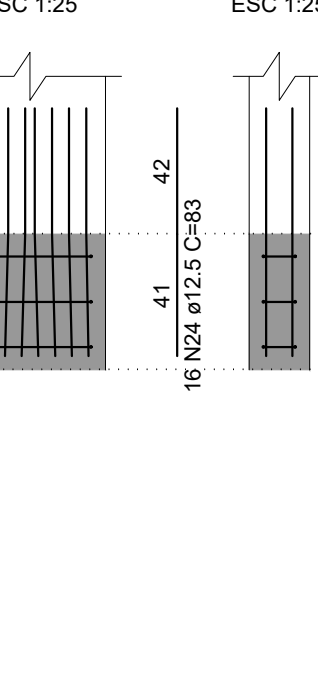
CORTE B-B
ESC 1:25



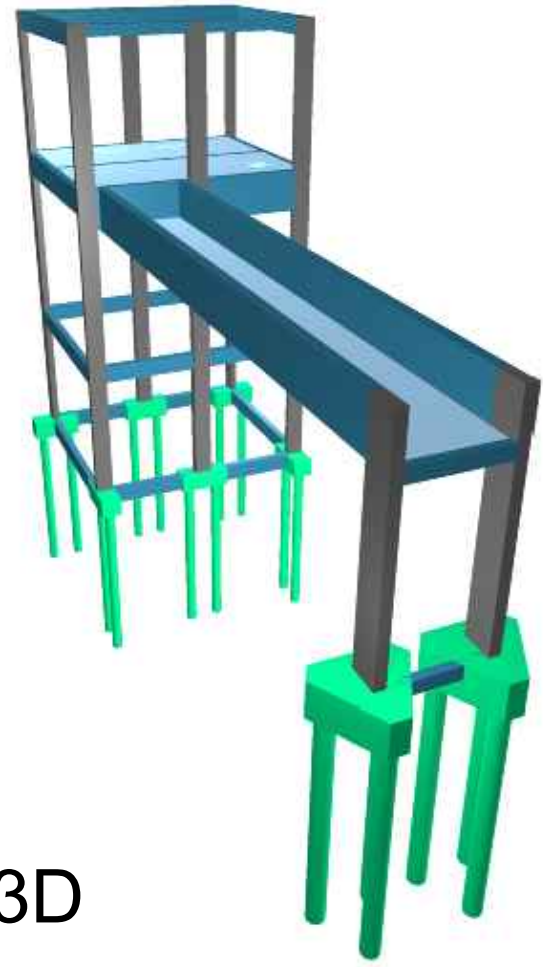
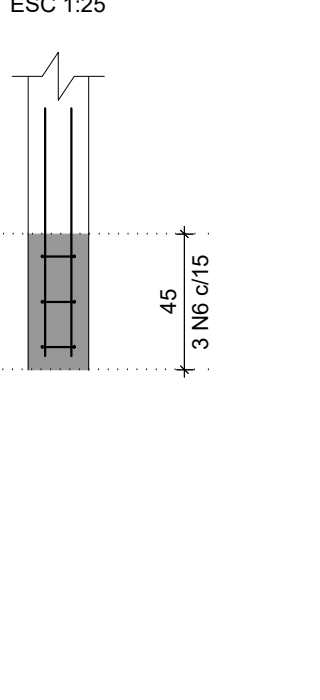
P1



VISTA H
ESC 1:25



VISTA B
ESC 1:25



PÓRTICO 3D

CONTRATADA:		CONTRATANTE:	
<div><div>CARVALHO AMARAL ENGENHARIA & PROJETOS</div></div>		<div><div>PREFEITURA DE SÃO FRANCISCO GOV. CARVALHO DE OLIVEIRA LEITE</div></div>	
CNPJ Nº: 16.783.066/0001-35 AVENIDA MESTRA FRINHA, Nº 726 - 1º ANDAR, CIDADE SANTA MARIA, MONTES CLAROS/MG - CEP: 37401-074		CNPJ Nº: 22.679.153/0001-40 AVENIDA MONTES CLAROS, Nº 243 - CENTRO SÃO FRANCISCO/MG - CEP: 37300-000	
RESPONSÁVEL TÉCNICO:		RESPONSÁVEL LEGAL:	
<div>GERALDO DIAS PEREIRA JÚNIOR CREA/CAU: 248.562/D - MG</div>		<div>PREFEITO(A) MUNICIPAL DE SÃO FRANCISCO</div>	
CONSTRUÇÃO DE CASA DE BOMBAS PARA DRENAGEM DE ÁGUAS PLUVIAIS EM BACIA DE ACUMULAÇÃO NO MUNICÍPIO DE SÃO FRANCISCO-MG			
DESCRIÇÃO: PLANTA DE LOCALIZAÇÃO DAS ESTACAS, FÔRMA DO NÍVEL 00, DETALHAMENTO DE BLOCO E PÓRTICO 3D			
ENDEREÇO DA OBRA: RUA DE GESÉLIO GENEROSO, S/N, BAIRRO CENTRO, SÃO FRANCISCO-MG			
MUNICÍPIO: SÃO FRANCISCO/MG		DATA INICIAL: 21 DE NOVEMBRO DE 2023	
FASE DO PROJETO: INICIAL	ART/RTT: MG20232563002	DATA DA REV.: -	
REFERÊNCIA DO PROJETO: 2615	ESCALA: INDICADAS	Nº REVISÃO: 00	01/11